



Sozialdienst katholischer Frauen

e.V. Bamberg





SkF Bamberg

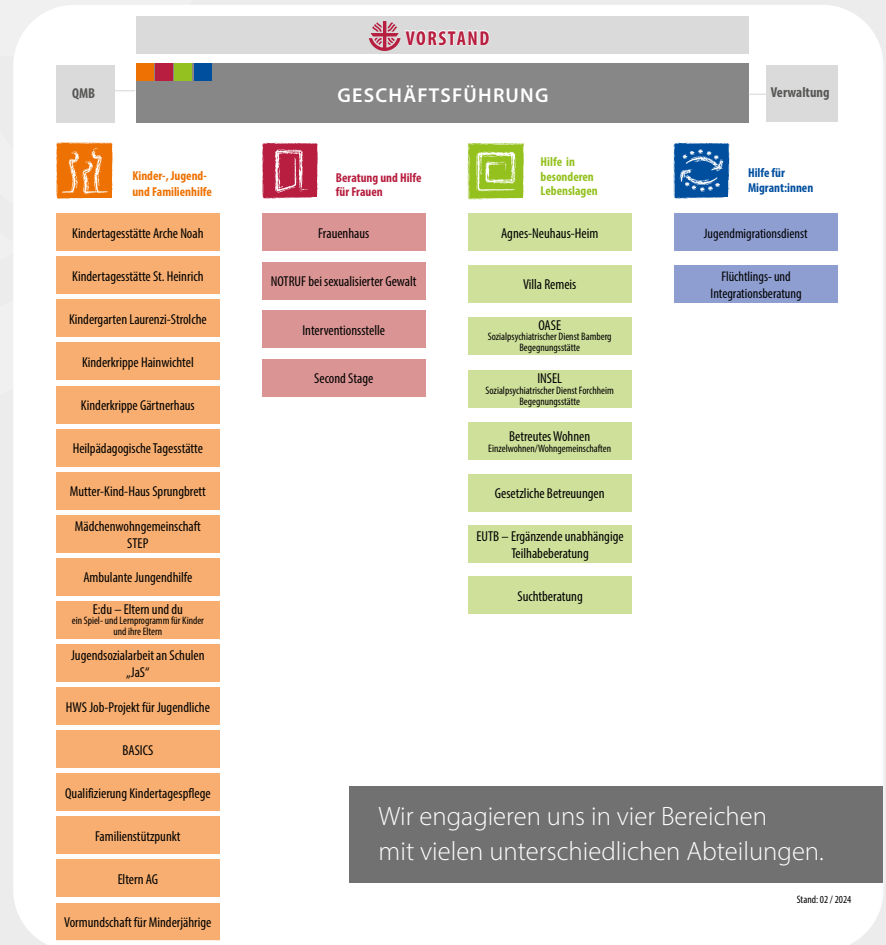


DAS IST DER SKF E.V. BAMBERG

Der Sozialdienst katholischer Frauen übernimmt eine Vielzahl an Aufgaben. Mit dieser Broschüre geben wir einen Überblick über unsere Abteilungen und Einrichtungen.

Unser Maßstab und Ansporn lässt sich in einem Satz von Agnes Neuhaus, der Gründerin des Sozialdienst katholischer Frauen, zusammenfassen: „Es gibt keine hoffnungslosen Fälle.“ Genau in diesem Sinn sind wir für andere da, um Menschen über die praktische Hilfe hinaus immer wieder Zuversicht, Mut, Hoffnung, Orientierung und Halt zu geben. Dabei kann sich der Sozialdienst katholischer Frauen auf die vertrauensvolle Zusammenarbeit und die finanzielle Förderung durch kommunale, staatliche und kirchliche Stellen stützen.

Unser Dank gilt der Erzdiözese Bamberg, dem Bayerischen Staatsministerium für Familie, Arbeit und Soziales, der Regierung von Oberfranken, dem Bezirk Oberfranken, der Stadt Bamberg, sowie den Landkreisen Bamberg und Forchheim, der Agentur für Arbeit Bamberg mit den Jobcentern Stadt und Landkreis Bamberg, dem Caritasverband für die Erzdiözese Bamberg, der Katholischen Arbeitsgemeinschaft Migration und der Katholischen Arbeitsgemeinschaft für Jugendsozialarbeit.



Wir danken für die vielen kleinen und großen Spenden, die uns von Einzelpersonen und Gruppierungen übergeben oder aus Aktionen und Basaren gestiftet wurden. Danke nicht zuletzt auch all unseren ehren- und hauptamtlichen Mitarbeiter:innen für ihren Einsatz und ihr Engagement.



Kinder-, Jugend- und Familienhilfe

Jungen Menschen helfen –
Zukunft fördern.

In diesem Bereich sind wir ganz für junge Menschen und deren Familien da. Vom Wickelkind in der Krippe, über Kindergarten und Erziehungshilfe für Schulkinder. Natürlich auch für die Probleme junger Erwachsener, die wir auf der Suche nach ihren beruflichen Wegen begleiten.

In unseren Teams arbeiten Menschen mit professioneller Ausbildung und Herz, denen ihr Beruf eine Berufung ist.



UNSERE EINRICHTUNGEN ...

Kindertagesstätte Arche Noah

Vier Kindergarten-Gruppen,
zwei Krippen-Gruppen

Kindertagesstätte St. Heinrich

Drei Kindergarten-Gruppen,
zwei Krippen-Gruppen

Kindergarten Laurenzi-Strolche

Zwei Kindergartengruppen

Kinderkrippe Hainwichtel

Zwei Krippengruppen

Kinderkrippe Gärtnerhaus

Zwei Krippengruppen

Heilpädagogische Tagesstätte

Therapeutische Gruppe für
schulpflichtige Kinder

Mutter-Kind-Haus Sprungbrett

Für Schwangere und junge Mütter

Mädchenwohngemeinschaft STEP

Teilzeitbetreute
Mädchenwohngemeinschaft

Ambulante Jugendhilfe

Für Familien, Eltern, Allein-
erziehende, Kinder und Jugendliche

JaS – Jugendsozialarbeit an Schulen

Unterstützung von Kindern
und Jugendlichen an Schulen

Hauswirtschaftsservice

Kompetenztraining für arbeitslose
Jugendliche

BASICS

Berufsorientierung und Lifecoaching
für Menschen bis 35

Familienstützpunkt

Rat und Hilfe zum Thema
Erziehung

Eltern AG

Elternkurse zur
frühen Bildung



Wir unterstützen
Kinder, junge Menschen
und Familien.

Viele Angebote aus
unserem Jugendbereich
werden vom Jugendamt
gefördert und vermittelt.

Vormundschaft für Jugendliche

Vertretung und Schutz
von Minderjährigen

E:du – Eltern und du

Familienunterstützendes
Spiel- und Lernangebot

Qualifizierung Kindertagespflege

Ausbildung zum Erhalt
der Pflegerlaubnis

Mehr Infos? Details und Kontaktdaten finden Sie unter

skf-bamberg.de



Beratung und Hilfe für Frauen

Gewalt an Frauen ist auch in unserer Zeit noch Alltag. Sie wird oft gut verborgen und vom Umfeld jahrelang nicht bemerkt. Es gehört Mut dazu, sich aus gewaltgeprägten Partnerschaften zu lösen. Diesen mutigen Frauen zu helfen ist uns ein Anliegen.

Unsere Teams im Frauenhaus und im Notruf beraten und begleiten in Krisensituationen. Zusammen mit ehrenamtlich Engagierten sind sie rund um die Uhr erreichbar.

UNSERE EINRICHTUNGEN ...

Frauenhaus
Unterstützung für Frauen
aus gewaltgeprägten
Partnerschaften

Notruf
Bei sexualisierter Gewalt
– Hilfe für Erwachsene,
Jugendliche und Kinder

Interventionsstelle
Frauen, die von häuslicher Gewalt
betroffenen sind, können über die
Polizei an uns vermittelt werden

Second Stage „Mein Start up“
Übergangsmanagement auf
dem Weg in ein neues soziales
Lebensumfeld



Frauen, die mit ihren Kindern vor häuslicher und / oder sexualisierter Gewalt fliehen mussten, können nach der Stabilisierung häufig nicht mehr in ihre bisherige Wohnung zurück.

Ab 2024 finden Frauen und ihre Kinder, die Hilfen für den Übergang in ein neues soziales Umfeld und dem Aufbau einer neuen Lebenswirklichkeit benötigen, Beratung und Begleitung in unserem Projekt „Second Stage – Mein Start up“. Das Projekt wird gefördert vom Freistaat Bayern.

Mehr Infos? Details und Kontaktdaten finden Sie unter

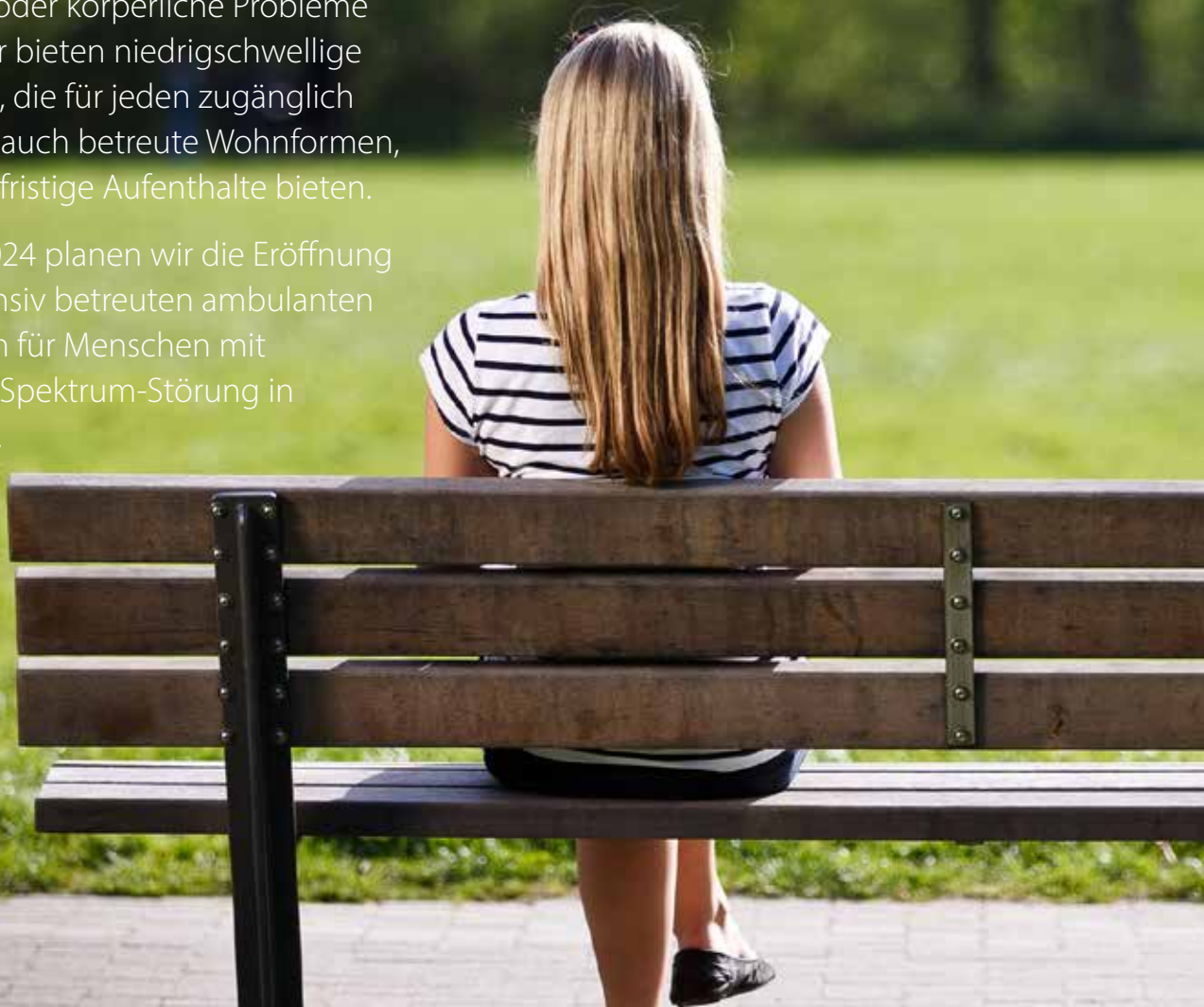
[skf-bamberg.de](https://www.skf-bamberg.de)



Hilfe in besonderen Lebenslagen

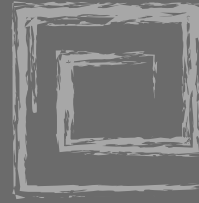
Wir unterstützen Menschen, die seelische oder körperliche Probleme haben. Wir bieten niedrigschwellige Angebote, die für jeden zugänglich sind, aber auch betreute Wohnformen, die längerfristige Aufenthalte bieten.

Im Jahr 2024 planen wir die Eröffnung einer intensiv betreuten ambulanten Wohnform für Menschen mit Autismus-Spektrum-Störung in Bischberg.



UNSERE EINRICHTUNGEN ...

-  **Agnes-Neuhaus-Heim**
Gemeinschaftliches Wohnen mit Tagesbetreuung für psychisch kranke Erwachsene
-  **Café Villa Remeis**
Arbeitstherapie für Männer und Frauen mit psychischen Erkrankungen
-  **INSEL, SpDi / Begegnungsstätte**
Hilfe und Treffpunkt für Menschen in seelischen Krisen in Forchheim
-  **OASE, SpDi / Begegnungsstätte**
Hilfe und Treffpunkt für Menschen in seelischen Krisen in Bamberg
-  **Betreute Wohnformen**
Ambulant betreute Wohnformen (Wohngruppen und Einzelwohnen) für psychisch kranke Erwachsene
-  **Gesetzliche Betreuungen**
Betreuung für Volljährige mit einer psychischen oder körperlichen Behinderung
-  **Suchtberatung**
für Betroffene und Angehörige in Bamberg und Forchheim
-  **EUTB**
Beratung für Menschen mit Behinderung und Angehörigen zur Frage der Teilhabe



Viele volljährige Menschen mit Autismus-Spektrum-Störung leben mangels geeigneter Wohnform und professioneller Betreuung bis in das hohe Erwachsenenalter bei den Eltern oder in Einrichtungen der Behindertenhilfe / Psychiatrie. Das geplante Wohnangebot bietet Betroffenen Wege zur Verselbständigung durch passgenaue und abgestimmte Hilfen in einer kleinen Wohngruppe an.

Mehr Infos? Details und Kontaktdaten finden Sie unter

skf-bamberg.de



Hilfe für Migrant:innen

Für die Integration von jungen und erwachsenen Menschen setzen wir uns gerne ein. Mit Beratung, aktiver Unterstützung in Alltagsfragen und mit regelmäßigen Veranstaltungen sind wir als Ansprechpartner an verschiedenen Standorten in West-Oberfranken gerne da!

UNSERE EINRICHTUNGEN ...



Migrationsberatung

Für erwachsene Zuwanderer



Jugendmigrationsdienst

Für junge Menschen zwischen
12 und 27 Jahren



Ein zentrales Anliegen unserer Fachdienste ist die Förderung der Chancengleichheit und Partizipation an allen gesellschaftlichen Ressourcen und Strukturen für Menschen mit Migrationshintergrund.

Deshalb werden junge Menschen in ihrer schulischen, beruflichen und sozialen Integration begleitet.

Die Beratung erwachsener Migrant:innen eröffnet Perspektiven, Ressourcen werden gefördert, um die Einbindung in die Gesellschaft zu unterstützen.

Mehr Infos? Details und Kontaktdaten finden Sie unter

skf-bamberg.de

ENGAGIERT MIT HALTUNG

Herausgeber

Sozialdienst katholischer Frauen, e.V. Bamberg

Schwarzenbergstraße 8, 96050 Bamberg

Telefon: (0951) 86 85-0, Fax: (0951) 86 85-40

info@skf-bamberg.de www.skf-bamberg.de

Spendenkonto

LIGA Bank e.G.

IBAN: DE41 7509 0300 0409 0437 30

BIC: GENODEF 1M05